



Dampfbetriebener Durchlauferhitzer mit einfacher Handhabung

Beschreibung

SteamAqua® stellt im Handumdrehen Heißwasser bis zu 95°C zur Verfügung. Anwendungsgebiete sind Beheizung und Heißwassererzeugung für die Lebensmittelindustrie, der chemischen und der pharmazeutischen Industrie, sowie für die Gebäudetechnik.

1. Heißwasser bei Solltemperatur steht innerhalb kürzester Zeit zur Verfügung.
2. Dank kompaktem Rohrbündelwärmetauscher und effizienter Dampfversorgung findet das gesamte System auf nur 0,7 m² Platz und kann durch 80 cm schmale Türen transportiert werden.
3. Anschlussfertige Komplettlösung für einfachen Einbau und Installation mit integrierter Regelungstechnik und Schaltschrank.
4. Eingebauter PowerTrap-Kondensatableiter sorgt für zuverlässige Entwässerung und verhindert Wasserschlag.
5. Ein integrierter Nachdampfkühler zur Vorwärmung des Kaltwassers optimiert die Energieeffizienz.*
6. Einfache, zuverlässige Temperatureinstellung und Systemüberwachung am Touch-Panel.
7. Automatische Abschaltfunktionen verhindern Überhitzung.

*nur bei SQ4 und SQ6



Technische Daten

Typ	SQ2		SQ4		SQ6	
Nennleistung	200 kW		400 kW		600 kW	
Temperatur-Einstellbereich*	25 bis 75 °C		25 bis 85 °C		25 bis 95 °C	
Antriebsart Dampfregelventil	elektropneumatisch					
Stromversorgung	230 V					
Dampfversorgung	max. 13 bar ü					
Kaltwasserzulauf	max. 10 bar ü					
Druckluft Stellventil	4 bis 6 bar ü ölfreie Luft, gefiltert mit 5 µm					
Kaltwasser	Zulauf	DN 40 PN 40	DN 50 PN 40	DN 65 PN 16		
Heißwasser	Auslass	DN 40 PN 40	DN 50 PN 40	DN 65 PN 16		
Dampf	Zufuhr	DN 25 PN 40	DN 40 PN 40	DN 50 PN 40		
Kondensat	Auslass	DN 32 PN 40	DN 40 PN 40	DN 40 PN 40		
Rohrbündelwärmetauscher mit profilierten Rohren						
Verfügbare Betriebsparameter	<ul style="list-style-type: none"> • Ein- und Ausgangstemperaturen • Dampfdruck Dampfversorgung und im Wärmeübertrager • Ventilöffnung • Visualisierung der Betriebsparameter • Externer Zugriff 					
Sicherheitsfunktionen/ Sicherheitstechnische Ausrüstung	<ul style="list-style-type: none"> • Integriertes Kühlsystem • Sicherheitsabschaltung bei Überhitzung • Temperaturregeleinrichtung gemäß DIN EN 14597 • Sicherheitstemperaturwächter (STW/TS+) • Sicherheitstemperaturbegrenzer (STB/TZA+) • Sicherheitsdruckbegrenzer (SDB/PZA±) 					
Alarm- und Warnfunktionen	Hohe/niedrige Temperatur, hoher/niedriger Druck (Ein- und Austritt), Serviceanzeige					
Technische Regelwerke	DGRL 2014/68/EU, DIN EN 12828, AGFW FW 519					
Einbauort	Innenräume					
Verwendbare Medien	Heizmedium: Satteldampf, überhitzter Dampf; Sekundärmedium: Wasser (gem. VDI2035)					

* Bei 20°C Zulauftemperatur, weitere Daten auf Anfrage

1 bar = 0,1 MPa

AUSLEGUNGSDATEN (NICHT BETRIEBSDATEN): Maximal zulässiger Druck (bar ü) PMA: 21
Maximal zulässige Temperatur (°C) TMA: 220



Die spezifizierten Betriebsgrenzen NICHT ÜBERSCHREITEN. Nichtbeachtung kann zu Betriebsstörungen oder Unfällen führen. Lokale Vorschriften können zur Unterschreitung der angegebenen Werte zwingen.



SteamAqua®

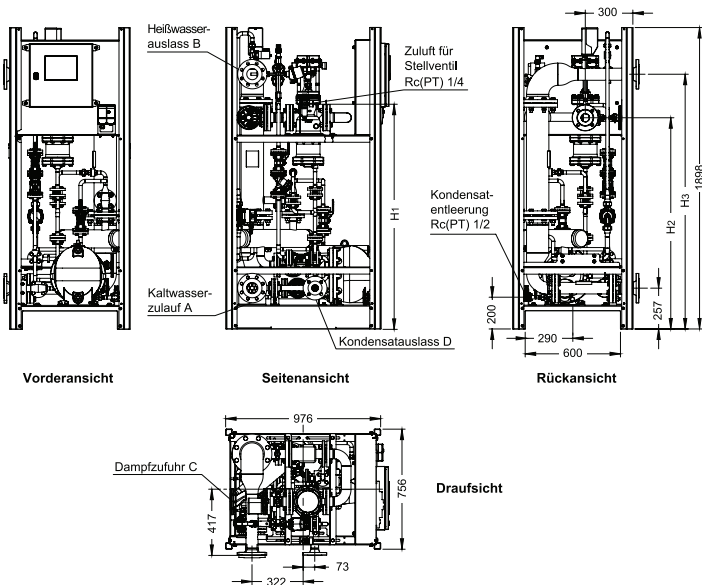
DAMPFBETRIEBENE WÄRMEÜBERTRAGER-KOMPAKTSTATION



Typ SQ 2/4/6

Abmessungen, Gewichte

SQ Flansch



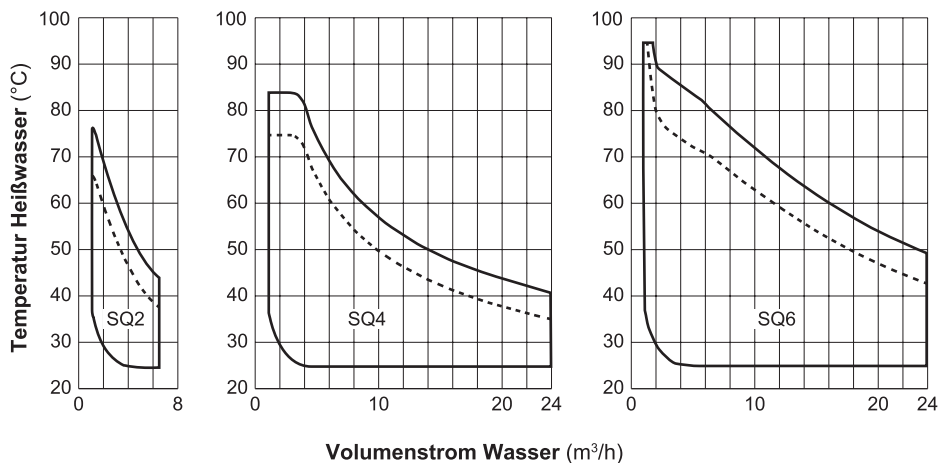
SQ Flansch

mm

Typ	Anschlussgrößen			
	Kaltwasser-zulauf	Heißwasser-auslass	Dampfzufuhr	Kondensat-auslass
	A	B	C	D
SQ2	DN 40 PN 40	DN 40 PN 40	DN 25 PN 40	DN 32 PN 40
SQ4	DN 50 PN 40	DN 50 PN 40	DN 40 PN 40	DN 40 PN 40
SQ6	DN 65 PN 16	DN 65 PN 16	DN 50 PN 40	DN 40 PN 40

*SQ Flansch nach DIN EN 1092-1-11 B1

Leistungskurven



Zulauftemperatur:
20°C Dampfdruck: - - - 3 bar ü
— 6 bar ü

1. Die hier gezeigten Leistungskurven dienen als Beispiel. Die tatsächliche Heizleistung hängt von Dampfdruck und Zulauftemperatur ab.

Für Produktausführungen und Leistungskurven wenden Sie sich bitte an Colin Swiss.



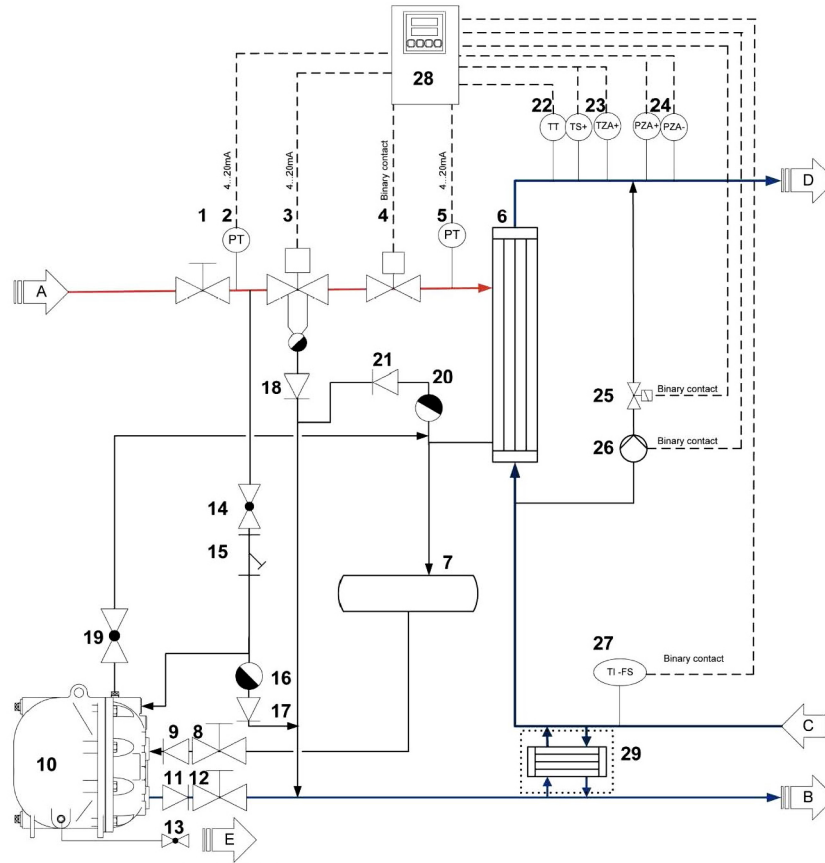
SteamAqua®

DAMPFBETRIEBENE WÄRMEÜBERTRAGER-KOMPAKTSTATION



Typ SQ 2/4/6

Funktion und Betrieb



Allgemeines R&I-Schema

A	Dampfzufuhr	8	Absperrventil
B	Kondensatauslass	9	Rückschlagventil
C	Kaltwasserzulauf	10	Pump-Kondensatableiter PowerTrap
D	Heißwasserauslass	11	Rückschlagventil
E	Entleerung des Pump-Kondensatableiters	12	Absperrventil
1	Absperrventil	13	Kugelhahn
2	Druckmessumformer	14	Kugelhahn
3	Stellventil mit integriertem Zyklontrockner und Kondensatableiter	15	Schmutzfänger
4	Elektrisches Stellventil zur Sicherheitsabschaltung	16	Kondensatableiter
5	Druckmessumformer	17	Rückschlagventil
6	Wärmeübertrager	18	Rückschlagventil
7	Kondensatsammler	19	Kugelhahn

